



FIRMA  
"ABS - OCHRONA ŚRODOWISKA"  
SPÓŁKA Z O.O.



NAJLEPSZA  
PRZESTRZEŃ  
PUBLICZNA

LAUREAT KONKURSU NA NAJLEPSZĄ PRZESTRZEŃ PUBLICZNĄ  
WOJEWÓDZTWA ŚLĄSKIEGO 2008 W KATEGORII URBANISTYKA

## *Egz. Nr 1*

Zlecniodawca: Gmina Tarnowskie Góry  
Rynek 4  
42-600 Tarnowskie Góry

### DOKUMENTACJA

Nazwa projektu:

Projekt docelowej organizacji ruchu dla zadania pn.:  
**„Wykonanie dokumentacji projektowej na zagospodarowanie terenu przy  
ul. Polnej w Tarnowskich Górach” część nr 1 – Projekt budowy drogi  
dojazdowej na odcinku pomiędzy ulicami: Nakielską a Polną wraz z węzłami  
w ulicach: Polnej i Nakielskiej w Tarnowskich Górach”**

Opracowała:  
mgr inż. Joanna KIDAWA

Katowice, czerwiec 2017 r.

## **1. Przedmiot opracowania**

Przedmiotem opracowania jest projekt docelowej organizacji ruchu w obrębie ulic Polnej i Nakielskiej w Tarnowskich Górach.

## **2. Podstawa opracowania**

- Ustawa z dnia 20 czerwca 1997 r. Prawo o ruchu drogowym (tekst jednolity: Dz.U. z 2003 r., nr 58, poz. 515);
- Rozporządzenie Ministrów Infrastruktury oraz Spraw Wewnętrznych i Administracji z dnia 31 lipca 2002 r. w sprawie znaków i sygnałów drogowych (Dz. U. nr 170, poz. 1393);
- Rozporządzenie Ministra Infrastruktury z dnia 23 września 2003 r. w sprawie szczegółowych warunków zarządzania ruchem na drogach oraz wykonywania nadzoru nad tym zarządzeniem (Dz. U. z 2003 r., nr 177, poz. 1729);
- Rozporządzenie Ministra Infrastruktury z dnia 3 lipca 2003 r. w sprawie szczegółowych warunków technicznych dla znaków i sygnałów drogowych oraz urządzeń bezpieczeństwa ruchu drogowego i warunków ich umieszczania na drogach (Dz. U. z 2003 r., nr 220, poz. 2181);
- Załącznik nr 1- Szczegółowe warunki techniczne dla znaków drogowych pionowych i warunki ich umieszczania na drogach;
- Załącznik nr 3 – Szczegółowe warunki techniczne dla sygnałów drogowych i warunki ich umieszczania na drogach;
- Załącznik nr 4 – Szczegółowe warunki techniczne dla urządzeń bezpieczeństwa ruchu drogowego i warunki ich umieszczania na drogach
- „Instrukcja robót prowadzonych w pasie drogowym”.
- „Instrukcja o znakach drogowych pionowych, tom I”.

## **3. Charakterystyka drogi i warunków ruchu**

Ulica Polna jest drogą o szerokości jezdni ok. 4,5 m i bardzo małym natężeniu ruchu, ul. Nakielska jest drogą o szerokości jezdni ok. 8,0 m i średnim natężeniu ruchu natomiast nowoprojektowany łącznik będzie drogą o szerokości jezdni 6,0 m.

#### **4. Projektowana docelowa organizacja ruchu.**

Projekt docelowej organizacji ruchu związany jest z budową drogi dojazdowej łączącej ul. Polną z ul. Nakielską w Tarnowskich Górach.

Projektowany łącznik będzie drogą podporządkowaną do ul. Nakielskiej oraz do ul. Polnej oznakowaną znakami pionowymi A-7 i poziomymi P-13. Na łączniku zaprojektowano przejście dla pieszych oznakowane znakami pionowymi D-6 i poziomymi P-10.

Projekt oznakowania pokazano na Rys. 1.

*Zastosowane znaki pionowe z grupy wielkości „małe” na drogach gminnych i z grupy wielkości „średnie” na drodze powiatowej należy wykonać z zastosowaniem folii odblaskowej typu 2 lub folii pryzmatycznej.*

*Osoby wykonujące czynności związane z robotami w pasie drogowym (w tym związane z umieszczeniem oznakowania) powinny być ubrane w odzież ostrzegawczą o barwie pomarańczowej lub żółtej i wyposażone w elementy odblaskowe.*

*Oznakowanie oraz urządzenie bezpieczeństwa ruchu drogowego należy wykonać i ustawić zgodnie z wymogami Rozporządzenia Ministra Infrastruktury z dnia 03 lipca 2003 r. w sprawie szczegółowych warunków technicznych dla znaków i sygnałów drogowych oraz urządzeń bezpieczeństwa ruchu drogowego oraz warunków ich umieszczenia na drogach (Dz. U. Nr 220 z dnia 23 grudnia 2003 r. poz. 2181, z późn. zm.) oraz zgodnie z Rozporządzeniem Ministra Infrastruktury oraz Spraw Wewnętrznych i Administracji z dnia 31 lipca 2002 r. w sprawie znaków i sygnałów drogowych (Dz. U. nr 170, poz. 1393, z późn. zm.). Co najmniej na 7 dni przed terminem wprowadzenia zatwierdzonej organizacji ruchu należy powiadomić Zarządzającego Ruchem, Zarząd Drogi oraz właściwego Komendanta Policji o zamiarze jej wprowadzenia.*

#### **5. Część rysunkowa projektu**

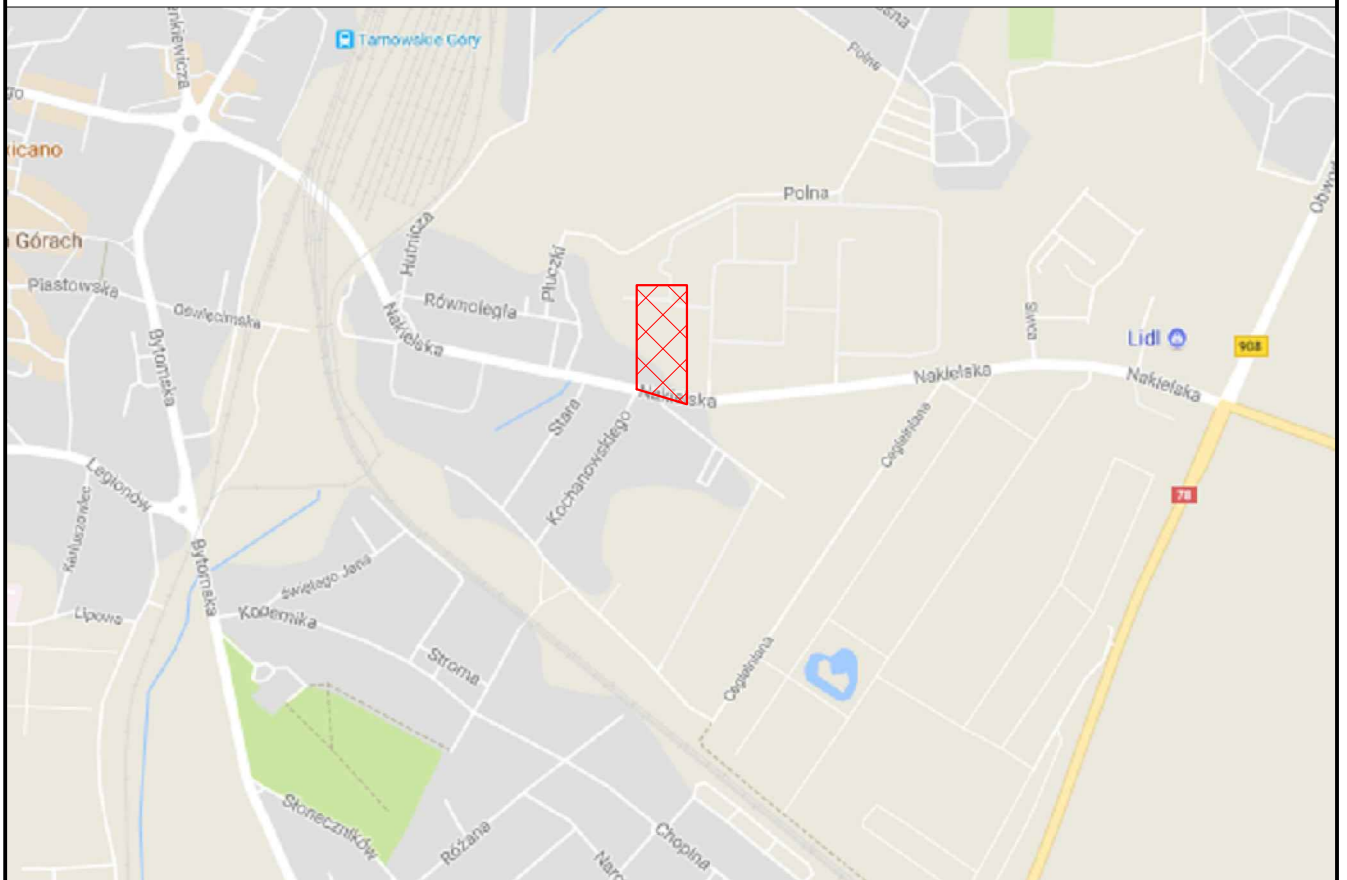
Spis rysunków:

Plan orientacyjny


1. Projekt docelowej organizacji ruchu.

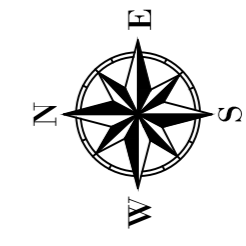
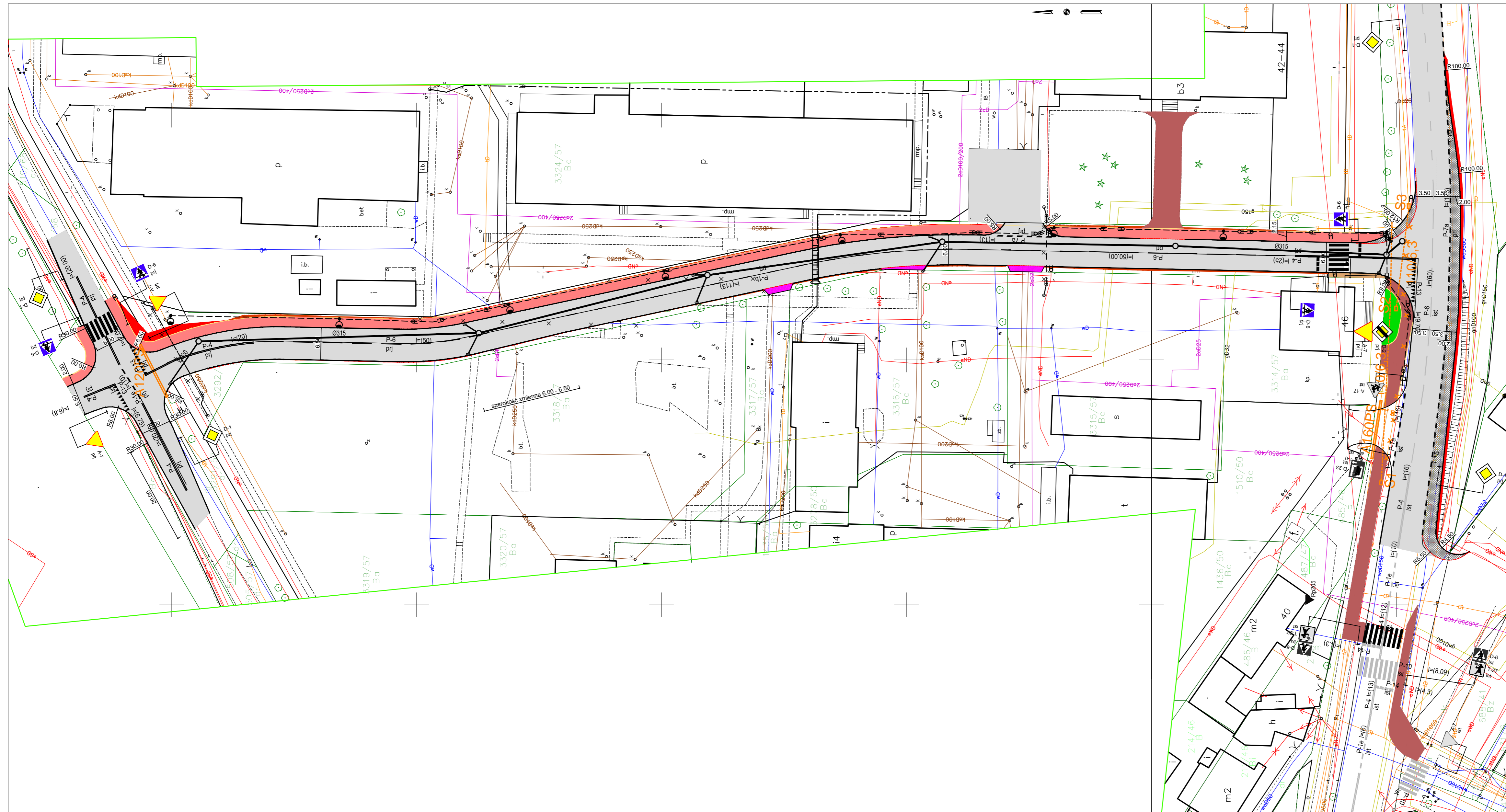
# PLAN ORIENTACYJNY

1: 10 000



## Legenda

 zakres opracowania



- jezdnia - nawierzchnia z betonu asfaltowego
- obniżony krawężnik do 4 cm ponad krawęż jezdni
- krawężnik betonowy 15x30 cm
- zjazd - nawierzchnia rozbierna z kostki betonowej dwuteownik koloru ciemnografitowego
- chodnik - nawierzchnia rozbierna z kostki betonowej szarej
- obrzeże betonowe 8 x 30 cm
- skarpa nasypu
- skarpa wykopu
- znaki poziome projektowane
- znaki poziome istniejące
- znaki projektowane
- znaki istniejące

FIRMA  
**ABS-OCHRONA ŚRODOWISKA**  
 SPÓŁKA Z O.O.  
40-169 Katowice, ul. Wierzbowa 14, tel. 71 259 9015

Inwestor: Gmina Tarnowskie Góry  
ul. Rynek 4  
42-600 Tarnowskie Góry  
 Nazwa inwestycji: „Budowa drogi dojazdowej na odcinku pomiędzy ulicami: Nakielską, a Polną wraz z węzłami w ulicach: Nakielskiej i Polnej (część nr 1)”

Nazwa rysunku: <b>Projekt docelowej organizacji ruchu</b>				
Zespół autorski	Nr uprawnień	Specjalność	Data	Podpis
Opracowała: mgr inż. Joanna Kidawa		inżynieria ruchu	29.06.2017 r.	Data opracowania: 29.06.2017 r. Skala: 1:500 Rys. nr: 1